



CASIO Picture Conversion Engine

Guía de instalación Para Windows



Sitio Web educativo para todo el mundo de CASIO

<http://edu.casio.com>

FORO EDUCATIVO DE CASIO

<http://edu.casio.com/forum/>

CASIO®

1. Acerca de CASIO Picture Conversion Engine

CASIO Picture Conversion Engine (Motor de conversión de imágenes CASIO) es un software que le permite editar imágenes y archivos de video en su computadora y convertirlos a un formato de archivo (g3p, g3b) que puede usar en una calculadora científica CASIO fx-CG20 y con el software computacional fx-CG Manager PLUS.

Nota

Los archivos g3p y g3b que crea con CASIO Picture Conversion Engine se pueden importar y visualizar en una calculadora CASIO fx-CG20 y fx-CG Manager PLUS. (La visualización de imágenes no se admite para fx-CG10.)

2. Requisitos del sistema

Sistemas operativos:	Windows® XP Home Edition, Windows® XP Professional (32 bits), Windows Vista® (32 bits), Windows® 7 (32 bits/64 bits) La configuración de su hardware debe poseer funcionalidades superiores a las recomendadas para el sistema operativo.
Computadora:	IBM PC/AT u otra computadora compatible Computadora con uno de los sistemas operativos Windows® preinstalado (Quedan excluidas las computadoras cuyos sistemas operativos han sido actualizados y computadoras hechas en casa.)
RAM:	1 GB o más
Espacio en disco:	100 MB para instalación y desinstalación
Nota:	Los requisitos y las funcionalidades reales del producto pueden variar dependiendo de la configuración de su sistema y el sistema operativo.
Otro:	Adaptador de video y pantalla compatibles con la resolución XGA (1024×768) o superior, sistema de color de 16 bits o superior. QuickTime 7 o posterior.

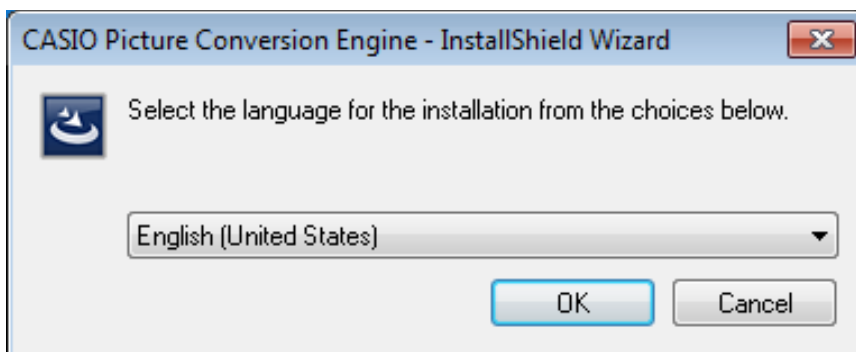
Nota

- Windows es una marca comercial registrada o marca comercial de Microsoft Corporation en los Estados Unidos y/u otros países.
- Los nombres de compañías y productos utilizados aquí son marcas comerciales de sus respectivos propietarios.

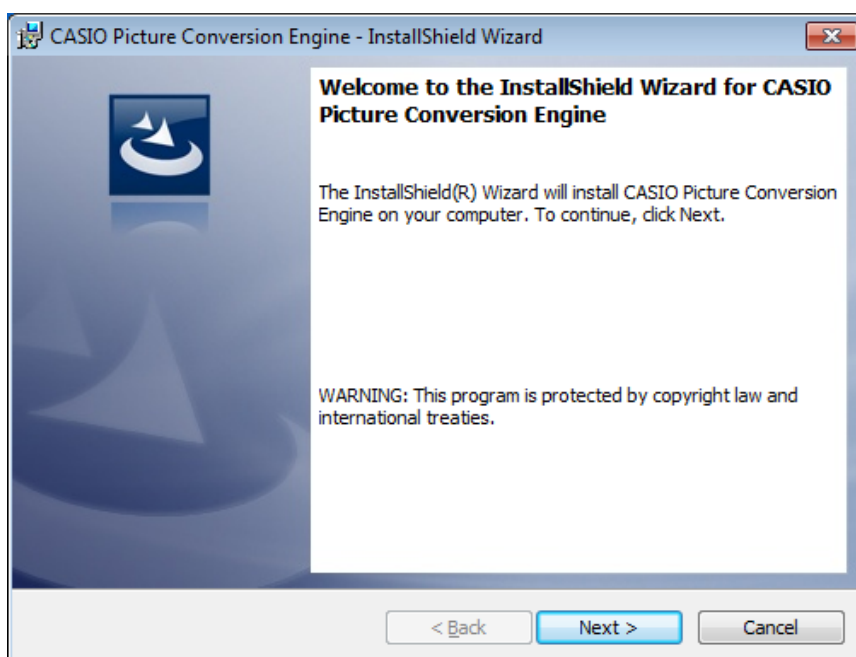
3. Para instalar CASIO Picture Conversion Engine

1. Haga doble clic en “CASIO Picture Conversion Engine” o en “CASIO Picture Conversion Engine.exe”.

- Aparecerá un cuadro de diálogo para que seleccione el idioma de la pantalla.

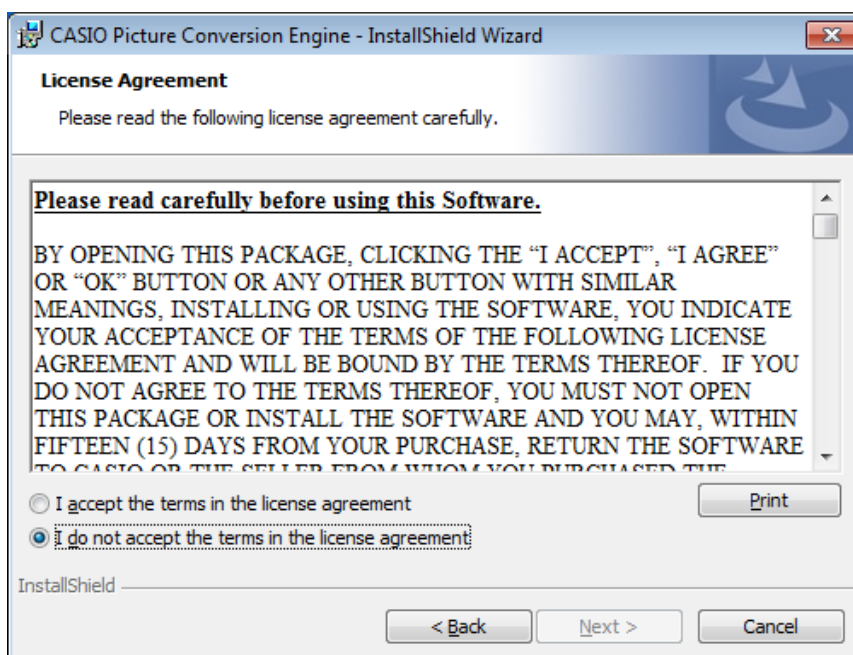


2. Seleccione el idioma que desea y haga clic en [OK].



3. Haga clic en el botón [Next].

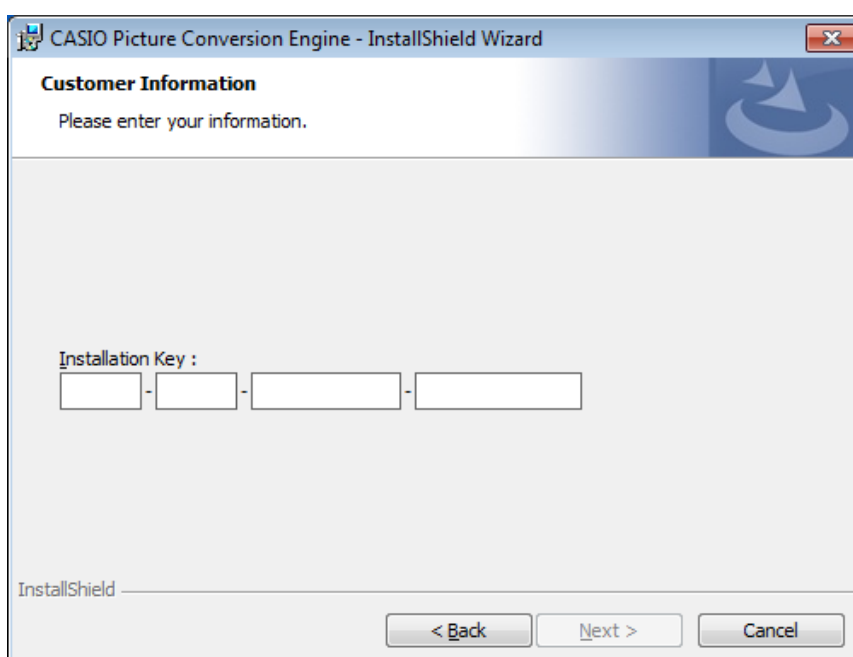
- Aparecerá el acuerdo de licencia del usuario final (EULA).



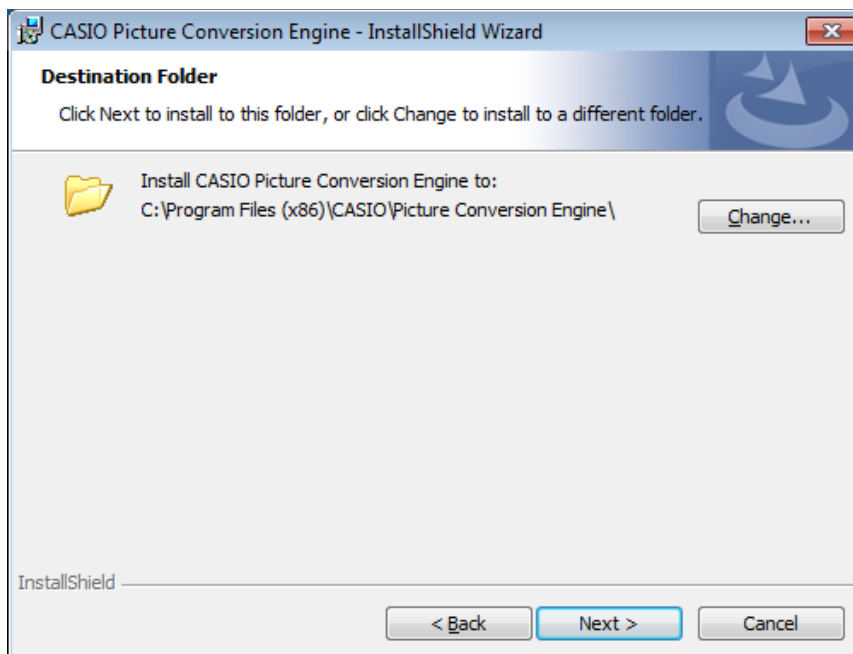
4. Lea detenidamente el EULA.

5. Si acepta los términos y condiciones del acuerdo de licencia, haga clic en “I accept the terms...” (Acepto los términos...) y luego, en el botón [Next].

- Si no acepta los términos y condiciones del acuerdo de licencia, haga clic en “I do not accept the terms...” (No acepto los términos...) y luego, en el botón [Cancel] para abandonar el procedimiento de instalación.

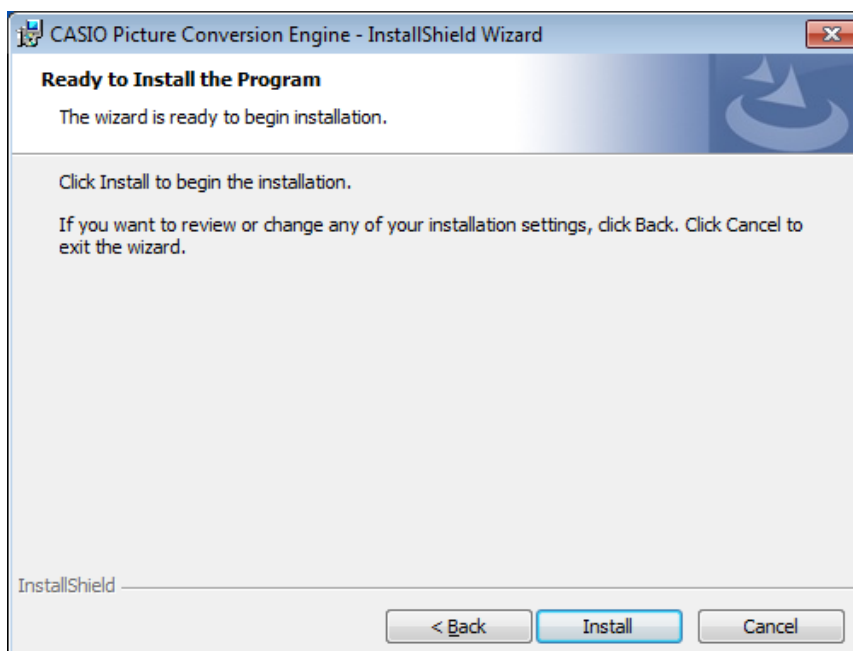


6. Ingrese la clave alfanumérica ubicada en la etiqueta Installkey del software (Clave de instalación) y haga clic en el botón [Next].



7. Realice cualquiera de los dos pasos siguientes para especificar la unidad y la carpeta de instalación.

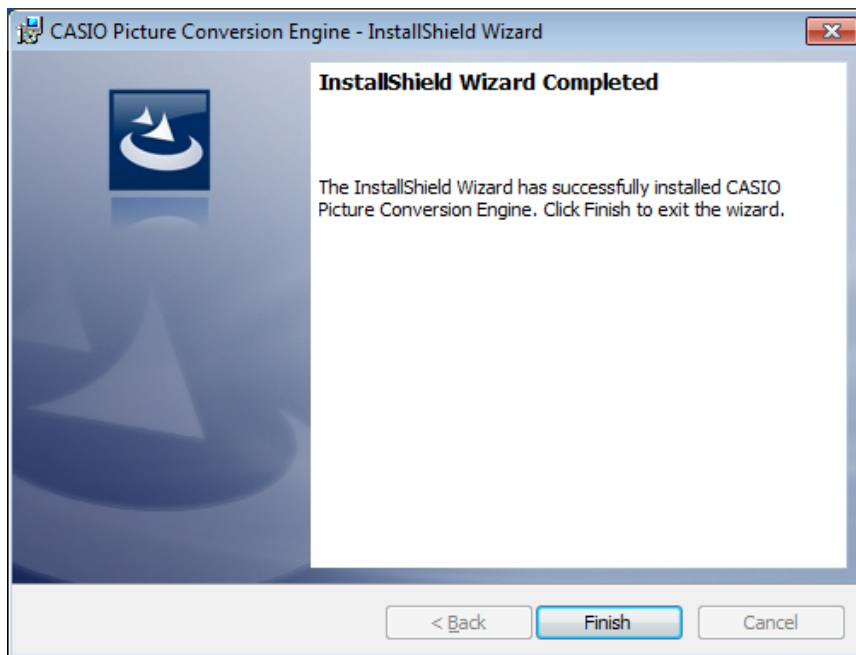
- 7-a: Si desea usar la configuración predeterminada, sencillamente haga clic en el botón [Next]. Este es el método que debe usar normalmente.
- 7-b: Si desea especificar una carpeta distinta, haga clic en el botón [Change]. Seleccione la carpeta que desea y haga clic en [Next].



8. Haga clic en el botón [Install].

- Esto iniciará la instalación.

9. El cuadro de diálogo que se muestra a continuación aparecerá cuando finalice la instalación.



10. Haga clic en el botón [Finish].

- Esto finaliza la instalación.

Nota

- La instalación del software colocará un icono de acceso directo de "CASIO Picture Conversion Engine" en su escritorio de Windows.

4. Para desinstalar CASIO Picture Conversion Engine

1. Abra el Panel de control de Windows.
2. Haga clic en [Agregar o quitar programas].
3. En la lista de aplicaciones que aparece, seleccione “CASIO Picture Conversion Engine”.
4. Haga clic en el botón [Agregar o quitar].
 - Aparecerá el asistente de mantenimiento del programa.
5. Haga clic en el botón [Sí].
 - Esto finaliza la operación de desinstalación.

5. Para iniciar CASIO Picture Conversion Engine

1. En el escritorio de su computadora, haga clic en el icono de “CASIO Picture Conversion Engine”.
 - También puede iniciar la aplicación al hacer clic en [Inicio] - [Programas] - [CASIO] - [CASIO Picture Conversion Engine] - [CASIO Picture Conversion Engine].



CASIO®

CASIO COMPUTER CO., LTD.

6-2, Hon-machi 1-chome
Shibuya-ku, Tokyo 151-8543, Japan